

Masquefa sona bé és un cicle de música estable que programa formacions i intèrprets d'estils diversos.

En aquesta novena temporada, **Msbé22** es presenta com una manifestació cultural plenament consolidada, amb seu a la Sala Polivalent de La Fàbrica Rogelio Rojo de Masquefa, que eixampla i estén la divulgació musical a la nostra vila.

La finalitat del **Masquefa sona bé** és la difusió i la promoció de la música. Ho fem acompanyats de vostès i dels músics que convidem. A tots, els agraïm la seva presència.

Aquest cicle està organitzat per la Regidoria de Cultura de l'Ajuntament de la Vila de Masquefa, amb la coordinació i producció musical de Jordi Tomàs.

Tots els concerts es faran a la Sala Polivalent de La Fàbrica Rogelio Rojo de Masquefa.

Msbé22

Masquefa 
sona bé



Diumenge, 27 de març de 2022 – 18.00 h

SAXO & PIANO DREAMS

MIQUEL BOFILL · ALBERT GUINOVART

Miquel Bofill · Albert Guinovart han tocat junts en nombroses ocasions des que van presentar el seu duo al Conservatori de Rotterdam el 1986. Miquel Bofill és un destacat solista i professor de saxo al CMMB i a l'ESMUC. Albert Guinovart és un gran intèrpret de piano i compositor d'estils musicals diversos i ha assolit grans èxits, com el musical *Mar i cel*. També exerceix la docència com a professor de composició i orquestració a l'ESMUC.



Diumenge, 24 d'abril de 2022 – 18.00 h

HOMENATGE A MOMPOU

CORAL CANTIGA

La **Coral Cantiga** dels Lluïsos de Gràcia va néixer l'any 1961. El seu repertori inclou obres de totes les èpoques i estils. Entre les seves produccions cal destacar els espectacles que combinen música coral i instrumental, teatre, poesia i fins i tot dansa, en un format sempre original i sorprenent. Aquesta coral ha col·laborat sovint amb prestigioses orquestres i ha ofert concerts a importants sales i festivals. Actualment està dirigida per **Montserrat Meneses**.



Diumenge, 15 de maig de 2022 - 18.00 h

OPEN GATE

SUSANA SHEIMAN

La calidesa del timbre de veu, la varietat de matisos, un ampli registre, la força de la posada en escena i la intensa expressivitat de les seves interpretacions converteixen els concerts de **Susana Sheiman** en moments tan emocionants com únics, veritables espectacles de *gospel*, *swing* i *soul* a través d'una veu incomparable. La vocalista lidera aquest quintet, **Open Gate**, acompanyada de quatre músics de vàlua extraordinària i brillant.

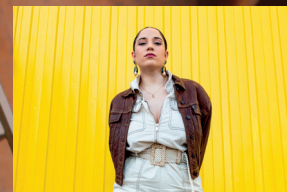


Diumenge, 12 de juny de 2022 – 18.00 h

FOLKESTRAL

COL·LECTIU BROSSA

El **Brossa Quartet de Corda** vol portar als escenaris músiques que en alguna època de la història, per ser innovadores o contràries als cànons, sovint han estat menystingudes. El quartet procura buscar la singularitat de cada actuació i adaptar-se a suggeriments, riscos artístics, col·laboracions o contrapropostes de tota mena. En el cas de les obres reconegudes i de repertori clàssic, el quartet pretén revisar en clau actual la seva interpretació i vigència.



Diumenge, 18 de setembre de 2022 - 18.00 h

TEACH YOU RIGHT

PAULA PESO

Paula Peso ens presenta un projecte a l'entorn del *rhythm and blues*, el *funk*, i el *soul*, però també de la música urbana. La seva veu és poderosa i disposa d'un registre pronunciat que embolcalla l'escenari d'una atmosfera càlida, però alhora potent. Cinc anys després dels seus inicis discogràfics, ara ens presenta el seu primer àlbum, **Teach You Right**, un treball fresc, dinàmic i molt personal de l'artista, que s'expressa a partir de lletres pròpies.



Diumenge, 23 d'octubre de 2022 - 18.00 h

UN ESPAÑOL EN PARÍS

GAMAN ENSEMBLE

Gaman Ensemble neix fa tres anys al *Conservatoire National Supérieur de Musique et de Danse de Paris*, on es troben quatre joves saxofonistes espanyols apassionats per la música de cambra. Prenent la innovació com a prioritat, aquests músics comparteixen la idea d'emocionar el públic proposant una àmplia gamma de sensacions i sonoritats. Sovint col·laboren amb compositors contemporanis i interpreten un ampli repertori per a aquesta formació tan versàtil.